

# GRONDVERZET BANDEN

AEOLUS-TYRES.NL

**AEOLUS**

NO MATTER WHAT



- 04 Over Aeolus Tyres
- 05 Daarom Aeolus
- 06 Totaalaanbieder
- 07 Gebruikte  
grondverzetbanden
- 08 Inzetoverzicht
- 10 Aeolus team
- 11 Grondverzetbanden -  
profielen en maten
- 28 Industriebanden -  
profielen en maten
- 31 Technische  
informatie

# NO MATTER WHAT



Vanaf het moment dat wij in Europa aanwezig zijn (2004), voorzien we een groot aantal voertuigen van banden die behoren tot de hoogste klasse uit hun productgroep. Banden ontworpen volgens Europese kwaliteitsnormen en geschikt voor de allerswaarste inzet. Zo verzekeren wij onze klanten - via het hoogste rendement en de beste prijs - een lage kostprijs per draaiuur. **Aeolus. No matter what.**



# AEOLUS TYRES

## Pirelli

Om onze positie op de internationale bandenmarkt te versterken, hebben wij in 2017 Pirelli overgenomen. Het leek ons een goed idee om een groot Aziatisch - en een gerenommeerd Europees merk samen te brengen. Slim, want zo zijn we nog beter in staat aan de wensen uit de bandenmarkt te voldoen. Handig, omdat we onze logistieke & technologische ontwikkelingen hiermee een enorme boost geven.

## Totaalaanbieder

Een bandenmerk levert banden. Banden in elke maat, met elk profiel. Dus gelden onze producten voor allerlei toepassingen en iedere inzet. Truck- en trailerbanden, grondverzet, landbouwbanden, vrachtwagens, bussen, on- en offroad... you name it. Zo zorgen wij dat jij onder elke omstandigheid komt waar je wilt zijn. Non-stop, telkens weer.

## Grondverzet

Voor de grondverzetsector ontwikkelt Aeolus met regelmaat nieuwe, moderne kwaliteitsbanden. Banden van niveau, die passen binnen de hoge eisen die de grondverzetbranche ons stelt. Bij de ontwikkeling van deze moderne kwaliteitsbanden, staat de vraag van onze klanten trouwens centraal. Dit resulteert in hoogwaardige karkassen,

voorzien van een uitstekende rubbersamenstelling. Juist zo zijn onze banden slijtvast & duurzaam en met een hoog rendement.

## Landbouw

De landbouwsector beweegt, dus bewegen wij mee. Dat wij voorop lopen in de ontwikkeling van een brede range banden (specials) met sterke karkassen en uitgekiende profielen is prettig, maar niet meer dan dat. Dus kijken wij voortdurend om ons heen: zoekend naar kansen, jagend op innovaties & ontwikkelingen. Want vooroplopen is slim zijn. En slim ben je, wanneer je in beweging blijft en weet wat er speelt. Dat wisten we gisteren, dat weten we vandaag.



**Truck  
Grondverzet  
Landbouw**

# NO MATTER WHAT

Onze banden zijn voor jou. Voor de kenner die weet hoe ruw het buiten zijn kan, de specialist die de pijn van slechte wegen kent. Dag in, dag uit. Dus ontwikkelen wij die best presterende, sterkste en meest vooruitstrevende banden. Omdat we dat kunnen. Hierbij is trouwens alleen het beste goed genoeg. Want bandenprofielen zijn voor ons als geluid voor Harley Davidson is. Dus stimuleer, prikkel of provoceer ons. Alles voor dat ene ultieme doel: banden voor elk weer, alle afstanden, iedere ondergrond. **Aeolus. No matter what.**



## Kwaliteit

Wij ontwikkelen en produceren banden volgens de internationale normen van gerenommeerde instituten en bijbehorende keurmerken.



## Beschikbaarheid

Nagenoeg alle maten en profielen zijn uit voorraad leverbaar. De beschikbaarheid van onze producten is dus groot.



## Service

Bij Aeolus geen lege woorden, maar bewezen kwaliteit: persoonlijk advies van ons deskundige, hulpvaardige verkoop- & serviceteam.



## Prijs

Met kerncompetenties als kwaliteit, duurzaamheid en veiligheid, zijn wij hét alternatief voor de bekende premium-merken.



## Breed aanbod

Ons productaanbod is zeer breed en biedt oplossingen voor nagenoeg iedere inzet in de segmenten truck- en trailers, grondverzetmachines en speciale voertuigen.



## Aeolus Casing Management

Voor grondverzetbedrijven betalen milieuvriendelijkheid en duurzaamheid zich terug: karkassen die geschikt zijn voor loopvlakvernieuwing worden opgekocht en nutteloze karkassen worden volgens de geldende normen afgevoerd.



## Onderzoek & ontwikkeling

Enkele honderden engineers en technici zoeken continu naar nieuwe manieren om de aangeboden banden te optimaliseren en zo te blijven voldoen aan nagenoeg iedere wens uit de markt.



# AEOLUS, YOURS TO TAKE...

- Nieuwe banden
- Gebruikte banden
- Inruil
- Velgen
- Montage



## Aeolus grondverzetbanden

Wielladers, graders, scrapers, mobiele kranen, knik- of starre dumpers: bij ons écht voor iedere machine & toepassing een geschikte oplossing. Nog mooier: in Europa hebben wij gewoon het allergrootste programma grondverzetbanden.

## Velgen grondverzetbanden

Bij banden horen velgen. Dus voor diverse bandenmaten leveren wij ook velgen. Velgen (25" - 35") voor bijna elk type machine en elke toepassing. Een speciale maat of kleur? Op aanvraag maken we die velgen gewoon op maat.

## Overzicht van de meest gebruikte grondverzetvelgen:

- 14.00-25 = 17.5R25
- 17.00-25 = 20.5R25
- 19.50-25 = 23.5R25
- 22.00-25 = 26.5R25
- 25.00-25 = 29.5R25

## Karkassen grondverzetbanden

Voordelig voor het milieu én in kosten? Onze Aeolus-karkasgarantie. Met een stabiele karkasconstructie als basis, zijn de meeste van onze banden geschikt voor kwalitatief hoogwaardige warmvernieuwing (Heuver-Maxfield). Dit passen we toe, wanneer de band het eind van zijn eerste levensfase nadert. Zo weten we, dat de tweede inzet van de band over het algemeen minder dan de helft van de nieuwprijs kost: duurzaam, rendabel én kosten-efficiënt. Recycling van onze banden in optima forma.

Maat*	Aeolus-Karkassen (1* keus)
15.5R25	€ 50,00
17.5R25	€ 50,00
20.5R25	€ 60,00
23.5R25	€ 75,00
26.5R25	€ 100,00
29.5R25	€ 125,00

\* Geldig voor L3-L4-E3-E4



Gebruikte grondverzetbanden

## A WIDE RANGE OF TYRES. EVERYONE'S TYPE, EVERYONE'S PRICE.

Voor alle soorten grondverzetbanden. Voor alle maten en uiteenlopende toepassingen. En wat te denken van een flink aanbod grondverzetbanden inclusief een stevige voorraad gebruikte banden?

### Treffend aanbod

Onze productspecialist Grondverzet Erik Naber vertelt: "In de praktijk komt het vaak voor dat een machine een poosje in de verhuur moet of dat bij het kapotrijden van een band klanten snel een (relatief) goedkope vervanging zoeken. Voor die gevallen hebben wij een vaste, grote voorraad van circa 500 gebruikte grondverzetbanden. Een aanbod, waarmee wij op de Europese markt een unieke positie innemen."

### Kwaliteitsbanden

"Alle banden die als gebruikt worden verkocht, zijn bij inname door onze vakmensen grondig gekeurd", vervolgt Naber. "Daarbij beoordelen we profieldiepte, eventuele schades en uiteraard het karkas. Indien nodig laten we ze vakkundig repareren, zodat ze direct kunnen worden gemonteerd. Zijn ze vrijgegeven voor de verkoop, dan geven wij de zekerheid dat ze nog geruime tijd mee kunnen."

Onze voorraad gebruikte grondverzetbanden bestaat uit 20- tot 49-inch banden van verschillende merken, typen en profieldieptes. Wanneer beschikbaar, leveren wij gebruikte banden voor onder andere wielladers, knik- en starre dumpers en graders.

### Gebruikte banden, waarom?

Ook betreft wegen- en mijnbouw, kan vaak worden volstaan met gebruikte banden. De voordelen?

- **Prijs**  
Besparing kosten
- **Snelle levering**  
Benelux: binnen 24 uur
- **Deskundigheid**  
Persoonlijke service door vakmensen
- **Keuze en kwaliteit**  
Gebruikte grondverzetbanden van alle topmerken, in alle soorten



**Erik Naber**

Productspecialist  
Grondverzetbanden  
(gebruikt en vernieuwd)

T: +31 (0)6 101 179 87

E: e.naber@aeolus-tyres.nl





**BOUW/  
CONSTRUCTIE**



**MIJNBOUW**



**HAVEN**



Grader

**A Snow**  
AL36  
AL37  
AE37  
AGR20

P. 12  
P. 13  
P. 14  
P. 15  
P. 24



Wiellader

**A Snow**  
AL36  
AL37  
AE37  
AE39  
AE47  
AL53  
AL58  
AL59  
AS50

P. 12  
P. 13  
P. 14  
P. 15  
P. 16  
P. 19  
P. 20  
P. 21  
P. 22  
P. 23

**AE47**  
**AL53**  
**AL58**  
**AL59**  
**AS50**

P. 19  
P. 20  
P. 21  
P. 22  
P. 23



Knikgestuurde dumper

AL36  
AL37  
AE37  
AE39  
AE47

P. 13  
P. 14  
P. 15  
P. 16  
P. 19

**AE47**

P. 19



Starre dumper

AE45  
AE46

P. 17  
P. 18

**AE46**

P. 18



Ondergrondse machine

**AL53**  
**AL58**  
**AL59**  
**AS50**

P. 20  
P. 21  
P. 22  
P. 23



Mobiele kraan

AR28

P. 25



Mobiele graafmachine

AEX1  
AGP23

P. 26  
P. 27



Reachstacker

**AIN47**

P. 29



Straddle carrier

**AIN47**

P. 29

# Aeolus AR28

# THE ULTIMATE HEAVY DUTY TYRE

NO MATTER WHAT.

**ROBUUSTE KARKASCONSTRUCTIE**

**SYMMETRISCH BLOKPROFIEL**

**SPECIALE RUBBERCOMPOUND TECHNOLOGIE**



Maat	L/S Index	TRA Code	Velg	Afmetingen		Profeldiepte (mm)	Luchtdruk (bar)
				Breedte	Diameter		
385/95R25	170F	E-2	10.00/1.5	389	1363	24	9,00
445/95R25	174F	E-2	11.25/2.0	444	1486	26	9,00

[AEOLUS-TYRES.NL](http://AEOLUS-TYRES.NL)



# MEDEWERKERS BENELUX

Bij de ontwikkeling en productie van banden van topkwaliteit, hoort ook een team van topkwaliteit. Gelukkig hebben we zo'n team. Het is trouwens prettig om te merken, dat wij dankzij onze leidende positie de beste mensen weten aan te trekken: professionals met verstand van zaken, mensen waarbij persoonlijke aandacht en prettig klantcontact voorop staan. Dus hier zijn ze, de landenteams in onze binnen- en buitendienst...



**Melvin Koetsier**

Accountmanager  
+31 (0)6 105 340 71  
m.koetsier@aeolus-tyres.nl

**Binnendienst**

Gerard Stokker /  
Wouter Schuldink



**Bert Vreys**

Accountmanager  
+32 (0)499 918 377  
b.vreys@aeolus-tyres.nl

**Binnendienst**

Gerard Stokker /  
Wouter Schuldink



**Patrick Jurgens**

Accountmanager  
+31 (0)6 132 330 00  
p.jurgens@aeolus-tyres.nl

**Binnendienst**

Gerard Stokker /  
Wouter Schuldink



**Frank Wilmink**

Accountmanager OTR  
+31 (0)6 833 329 15  
f.wilmink@aeolus-tyres.nl

**Binnendienst**

Anne Bouwmeester

## Aeolus AL37

# EARTHMOVING TYRES

NO MATTER WHAT.





# A SNOW

## Krachtige winterband

- Speciale rubbercompound geeft duurzaam slijtvast profiel
- Zelfreinigend loopvlak in sneeuw
- Perfecte drijfkracht
- Voortreffelijke stabiliteit & weinig trillingen
- Goede tractie bij zwaarste toepassingen
- Uitstekende tractie bij slechte weersomstandigheden



# AL36

## Allrounder bij uitstek

- Loopvlakcompound bestand tegen slijtage en beschadigingen
- Zelfreinigend loopvlak
- Uitstekende tractie
- Verhoogde stabiliteit & verminderde vibratie
- Perfecte drijfkracht



Maat	L/S Index	Star rating	TRA Code	Aanbevolen velg	Breedte (mm)	Diameter (mm)	Draagvermogen (kg - km/h)	Luchtdruk (Bar)	Profieldiepte (mm)	TL/TT
17.5R25	153A8	**	G2	14.00 - 25/1.5	445	1345	3650 - 40	3.0	28	TL
17.5R25	182A2	**	L2	14.00 - 25/1.5	445	1345	8500 - 10	6.0	28	TL
20.5R25	161A8	**	G2	17.00 - 25/2.0	520	1492	4625 - 40	3.0	31	TL
20.5R25	193A2	**	L2	17.00 - 25/2.0	520	1492	11500 - 10	6.0	31	TL
23.5R25	170A8	**	G2	19.50 - 25/2.5	600	1620	6000 - 40	3.0	35	TL
23.5R25	201A2	**	L2	19.50 - 25/2.5	600	1620	14500 - 10	6.0	35	TL

Maat	L/S Index	Star rating	TRA Code	Aanbevolen velg	Breedte (mm)	Diameter (mm)	Draagvermogen (kg - km/h)	Luchtdruk (Bar)	Profieldiepte (mm)	TL/TT
15.5R25	160B	**	E3	12.00 - 25/1.3	404	1272	4500 - 50	4.75	27	TL
15.5R25	176A2	**	L3	12.00 - 25/1.3	404	1272	7100 - 10	6.0	27	TL
17.5R25	167B	**	E3	14.00 - 25/1.5	445	1345	5450 - 50	4.75	28	TL
17.5R25	182A2	**	L3	14.00 - 25/1.5	445	1345	8500 - 10	6.0	28	TL
20.5R25	177B	**	E3	17.00 - 25/2.0	520	1492	7300 - 50	4.75	31	TL
20.5R25	193A2	**	L3	17.00 - 25/2.0	520	1492	11500 - 10	6.0	31	TL
23.5R25	185B	**	E3	19.50 - 25/2.5	600	1620	9250 - 50	4.75	35	TL
23.5R25	201A2	**	L3	19.50 - 25/2.5	600	1620	14500 - 10	6.0	35	TL



AL37



# AL37

## Uitstekende tractie

- Loopvlakcompound bestand tegen slijtage & beschadigen
- Versterkte zijwand
- Zelfreinigend loopvlak
- Superieure grip
- Uitstekende tractie & drijfkracht
- Verhoogde stabiliteit & verminderde vibratie
- Sterk profielontwerp



AE37



# AE37

## Slijtvaste band

- Slijtvaste rubbersamenstelling
- Zelfreinigend loopvlak
- Lage rolweerstand
- Lange levensduur
- Uitstekende tractie & drijfkracht
- Goede stabiliteit & weinig trillingen



Maat	L/S Index	Star rating	TRA Code	Aanbevolen velg	Breedte (mm)	Diameter (mm)	Draagvermogen (kg - km/h)	Luchtdruk (Bar)	Profiel diepte (mm)	TL/TT
17.5R25	167B	**	E3	14.00 - 25/1.5	445	1345	5450 - 50	4.75	30	TL
17.5R25	182A2	**	L3	14.00 - 25/1.5	445	1345	8500 - 10	6.0	30	TL
20.5R25	177B	**	E3	17.00 - 25/2.0	520	1494	7300 - 50	4.75	34	TL
20.5R25	193A2	**	L3	17.00 - 25/2.0	520	1494	11500 - 10	6.0	34	TL
23.5R25	185B	**	E3	19.50 - 25/2.5	600	1628	9250 - 50	4.75	38.5	TL
23.5R25	201A2	**	L3	19.50 - 25/2.5	600	1628	14500 - 10	6.0	38.5	TL
26.5R25	193B	**	E3	22.00 - 25/3.0	674	1772	11500 - 50	4.75	45.5	TL
26.5R25	209A2	**	L3	22.00 - 25/3.0	674	1772	18500 - 10	6.0	45.5	TL
29.5R25	200B	**	E3	25.00 - 25/3.5	748	1872	14000 - 50	4.75	48.5	TL
29.5R25	216A2	**	L3	25.00 - 25/3.5	748	1872	22400 - 10	6.0	48.5	TL

Maat	L/S Index	Star rating	TRA Code	Aanbevolen velg	Breedte (mm)	Diameter (mm)	Draagvermogen (kg - km/h)	Luchtdruk (Bar)	Profiel diepte (mm)	TL/TT
550/65R25	182A2/170B	**	L3/E3	17.00 - 25/2.0	546	1420	8500 - 10 / 6000 - 50	4.25	44	TL





AE39



AE45



# AE39

## Progressief ontwerp, uitstekende tractie

- Slijtvaste rubbersamenstelling tegen insnijdingen
- Zelfreinigend loopvlak
- Lage rolweerstand
- Lange levensduur
- Uitstekende flotatie & drijfkracht
- Goede stabiliteit & weinig trillingen



# AE45

## Robuuste band voor starre dumpers

- Buitengewone tractie
- Uitstekende schokbestendigheid & weerstand tegen beschadigingen
- Verlengde levensduur
- Verbeterd rijcomfort
- Zelfreinigend loopvlak
- Lage geluidsproductie & verminderde vibratie
- Diep loopvlakontwerp



Maat	L/S Index	Star rating	TRA Code	Aanbevolen velg	Breedte (mm)	Diameter (mm)	Draagvermogen (kg - km/h)	Luchtdruk (Bar)	Profiel diepte (mm)	TL/TT
650/65R25	180B	**	E3	19.50 - 25/2.5	650	1495	8000 - 50	4.25	41	TL
650/65R25	193A2	*	L3	19.50 - 25/2.5	650	1495	11500 - 10	4.75	41	TL
750/65R25	190B	**	E3	24.00 - 25/3.0	750	1610	10600 - 50	4.25	45.5	TL
750/65R25	202A2	*	L3	24.00 - 25/3.0	750	1610	15000 - 10	4.75	45.5	TL

Maat	L/S Index	Star rating	TRA Code	Aanbevolen velg	Breedte (mm)	Diameter (mm)	Draagvermogen (kg - km/h)	Luchtdruk (Bar)	Profiel diepte (mm)	TL/TT
18.00R33	191B	**	E4	13.00 - 33/2.5	502	1858	10900 - 50	6.5	53.5	TL
24.00R35	209B	**	E4	17.00 - 35/3.5	678	2184	18500 - 50	6.5	59.5	TL



AE46



# AE46

## Krachtige band voor starre dumpers

- Uitstekende schokbestendigheid & weerstand tegen beschadigingen
- Speciale compound tegen insnijdingen
- Breed, agressief loopvlakontwerp
- Zelfreinigend loopvlak
- Voor zware dumptrucks in de zwaarste condities



AE47



# AE47

## Voor het zwaardere werk

- Slijtvaste rubbersamenstelling bestand tegen insnijdingen
- Uitstekende grip, drijfkracht & tractie
- Verminderde vibratie & verhoogde stabiliteit
- Verlengde levensduur
- Voor veeleisende omstandigheden



Maat	L/S Index	Star rating	TRA Code	Aanbevolen velg	Breedte (mm)	Diameter (mm)	Draagvermogen (kg - km/h)	Luchtdruk (Bar)	Profiel diepte (mm)	TL/TT
21.00R33	218A2/200B	**	E4	15.00-33/3.0	556	2000	14000-50	6.5	59	TL
27.00R49	240A2/223B	**	E4	19.50-49/4.0	740	2700	27250-50	6.5	73	TL

Maat	L/S Index	Star rating	TRA Code	Aanbevolen velg	Breedte (mm)	Diameter (mm)	Draagvermogen (kg - km/h)	Luchtdruk (Bar)	Profiel diepte (mm)	TL/TT
23.5R25	185B	**	E4	19.50 - 25/2.5	600	1650	9250 - 50	4.75	45.5	TL
26.5R25	193B	**	E4	22.00 - 25/3.0	674	1785	11500 - 50	4.75	50	TL
29.5R25	200B	**	E4	25.00 - 25/3.5	750	1895	14000 - 50	4.75	57	TL





AL53



AL58



# AL53

## Robuust profiel design, extra diepe groef

- Uitstekende schokbestendigheid & weerstand tegen beschadigingen
- Verlengde levensduur
- Verbeterd rijcomfort
- Lage geluidsproductie & verminderde vibratie
- Extra diepe groeven
- Voor veeleisende omstandigheden



# AL58

## Looprichtingsgebonden profiel design

- Uitstekend zelfreinigend profiel
- Buitengewone tractie in ruwe, veeleisende omstandigheden
- Uitermate geschikt voor off-the-road inzet
- Grote weerstand tegen insnijdingen
- Lange levensduur



Maat	L/S Index	Star rating	TRA Code	Aanbevolen velg	Breedte (mm)	Diameter (mm)	Draagvermogen (kg - km/h)	Luchtdruk (Bar)	Profiel diepte (mm)	TL/TT
17.5R25	182A2	**	L5	14.00 - 25/1.5	445	1415	8500 - 10	6.0	61.5	TL
20.5R25	193A2	**	L5	17.00 - 25/2.0	520	1572	11500 - 10	6.0	69.5	TL
23.5R25	201A2	**	L5	19.50 - 25/2.5	600	1704	14500 - 10	6.0	77	TL
26.5R25	209A2	**	L5	22.00 - 25/3.0	676	1805	18500 - 10	6.0	91.5	TL
29.5R25	216A2	**	L5	25.00 - 25/3.5	750	1905	22400 - 10	6.0	96.5	TL
35/65R33	223A2	**	L5	28.00 - 33/3.5	895	2050	27250 - 10	6.5	87,5	TL

Maat	L/S Index	Star rating	TRA Code	Aanbevolen velg	Breedte (mm)	Diameter (mm)	Draagvermogen (kg - km/h)	Luchtdruk (Bar)	Profiel diepte (mm)	TL/TT
20.5R25	193A2	**	L5	17.00 - 25/2.0	520	1530	11500 - 10	6.0	69.5	TL



AL59



# AL59

## Niet-looprichtingsgebonden profiel design

- Loopvlakcompound bestand tegen slijtage & insnijdingen
- Zelfreinigend loopvlak
- Lange levensduur
- Uitstekende drijfkracht
- Verhoogde stabiliteit & verminderde vibratie
- Levert buitengewone grip
- Voor veeleisende omstandigheden



AS50



# AS50

## Profielloos loopvlakontwerp, slijtvast

- Slijtvaste rubbercompound, bestand tegen insnijdingen
- Bijzonder geschikt voor gebruik in mijnen en in de afvalverwerking
- Lange levensduur
- Uitstekende drijfkracht
- Verhoogde stabiliteit & verminderde vibratie
- Voor extreem veeleisende omstandigheden



Maat	L/S Index	Star rating	TRA Code	Aanbevolen velg	Breedte (mm)	Diameter (mm)	Draagvermogen (kg - km/h)	Luchtdruk (Bar)	Profiel diepte (mm)	TL/TT
23.5R25	201A2	**	L5	19.50 - 25/2.5	600	1704	14500 - 10	6.0	78	TL
26.5R25	209A2	**	L5	22.00 - 25/3.0	676	1805	18500 - 10	6.0	95	TL
35/65R33	223A2	**	L5	28.00 - 33/3.5	895	2080	27250 - 10	6.5	98	TL

Maat	L/S Index	Star rating	TRA Code	Aanbevolen velg	Breedte (mm)	Diameter (mm)	Draagvermogen (kg - km/h)	Luchtdruk (Bar)	Profiel diepte (mm)	TL/TT
17.5R25	182A2	**	L5S	14.00 - 25/1.5	445	1415	8500 - 10	6.0	61.5	TL
23.5R25	201A2	**	L5S	19.50 - 25/2.5	600	1704	14500 - 10	6.0	77	TL
26.5R25	209A2	**	L5S	22.00 - 25/3.0	676	1805	18500 - 10	6.0	91.5	TL
29.5R25	216A2	**	L5S	25.00-25/3.5	750	1905	22400-10	6	96.5	TL
18.00R25	204A2	**	L5S	13.00-25/2.5	502	1706	16000-10	6	77	TL





# AGR20

## Radiale band voor graders

- Uitstekende drijfkracht
- Weinig trillingen & hoge stabiliteit
- Zelfreinigend loopvlak
- Niet-looprichtingsgebonden profiel
- Maximale tractie



Maat	L/S Index	Star rating	TRA Code	Aanbevolen velg	Breedte (mm)	Diameter (mm)	Draagvermogen (kg - km/h)	Luchtdruk (Bar)	Profiel diepte (mm)	TL/TT
14.00R24	153A8	*	G2	8.00TG - 24	360	1374	3650 - 40	3.75	25	TL



# AR28

## Mobiele kranen

- Langere levensduur
- Vermindering van de rolweerstand
- Uitstekende weerstand tegen beschadigingen
- Geschikt voor snelheden tot 80 km/u



Maat	L/S Index	Star rating	TRA Code	Aanbevolen velg	Breedte (mm)	Diameter (mm)	Draagvermogen (kg - km/h)	Luchtdruk (Bar)	Profiel diepte (mm)	TL/TT
385/95R25	170F	***	E2	10.00 - 25/1.5	389	1363	6000 - 80	9.0	23.5	TL
445/95R25	174F	***	E2	11.25 - 25/2.0	444	1486	6700 - 80	9.0	25	TL



AEX1



# AEX1

## Mobiele graafmachines

- Bij dubbele montage uitstekende stabiliteit
- Goede tractie & zelfreinigend profiel voor verschillende ondergronden
- Sterke karkasopbouw voor beperking van slijtage en beschadigingen



AGP23



# AGP23

## Mobiele graafmachines, kleine shovels en Unimog

- Uitstekende tractie
- Groot zelfreinigend vermogen
- Richtingsgebonden loopvlakprofiel
- Allround inzetbaar



Maat	L/S Index	Aanbevolen velg	Breedte (mm)	Diameter (mm)	Draagvermogen (kg - km/h)		Luchtdruk (bar)		Profieldiepte (mm)	TL/TT
					Enkel	Dubbel	Enkel	Dubbel		
10.00-20	153A8	7.50V-20	278	1055	3000	2650	810	740	22.5	TT

Maat	L/S Index	TRA-Code	Velg	Afmetingen		Belaste straal (mm)	Afolomtrek (mm)
				Breedte (mm)	Diameter (mm)		
445/65R22.5	169F	E-7	14.00-22.5	438	1178	518	3552

### 445/65R22.5 / AGP23

#### Bandenspanning (bar) / Draagvermogen (kg)

Bar	4,0	4,5	5,0	5,5	6,0	6,5	7,0	7,5	7,9
10 km/h	6390	7000	7580	8120	8640	9135	9620	10080	10440
20 km/h	5325	5835	6315	6765	7200	7615	8020	8400	8700
30 km/h	4440	4865	5265	5640	6000	6345	6680	7000	7250
40 km/h	4085	4475	4840	5185	5520	5835	6145	6440	6670
50 km/h	3975	4355	4715	5050	5375	5685	5985	6270	6495
65 km/h	3815	4180	4525	4850	5160	5455	5745	6020	6235
80 km/h	3550	3890	4210	4510	4800	5075	5345	5600	5800



# INDUSTRIE BANDEN



**AEOLUS**



AIN47



## AIN47

### Industriële toepassing & gebruik havens

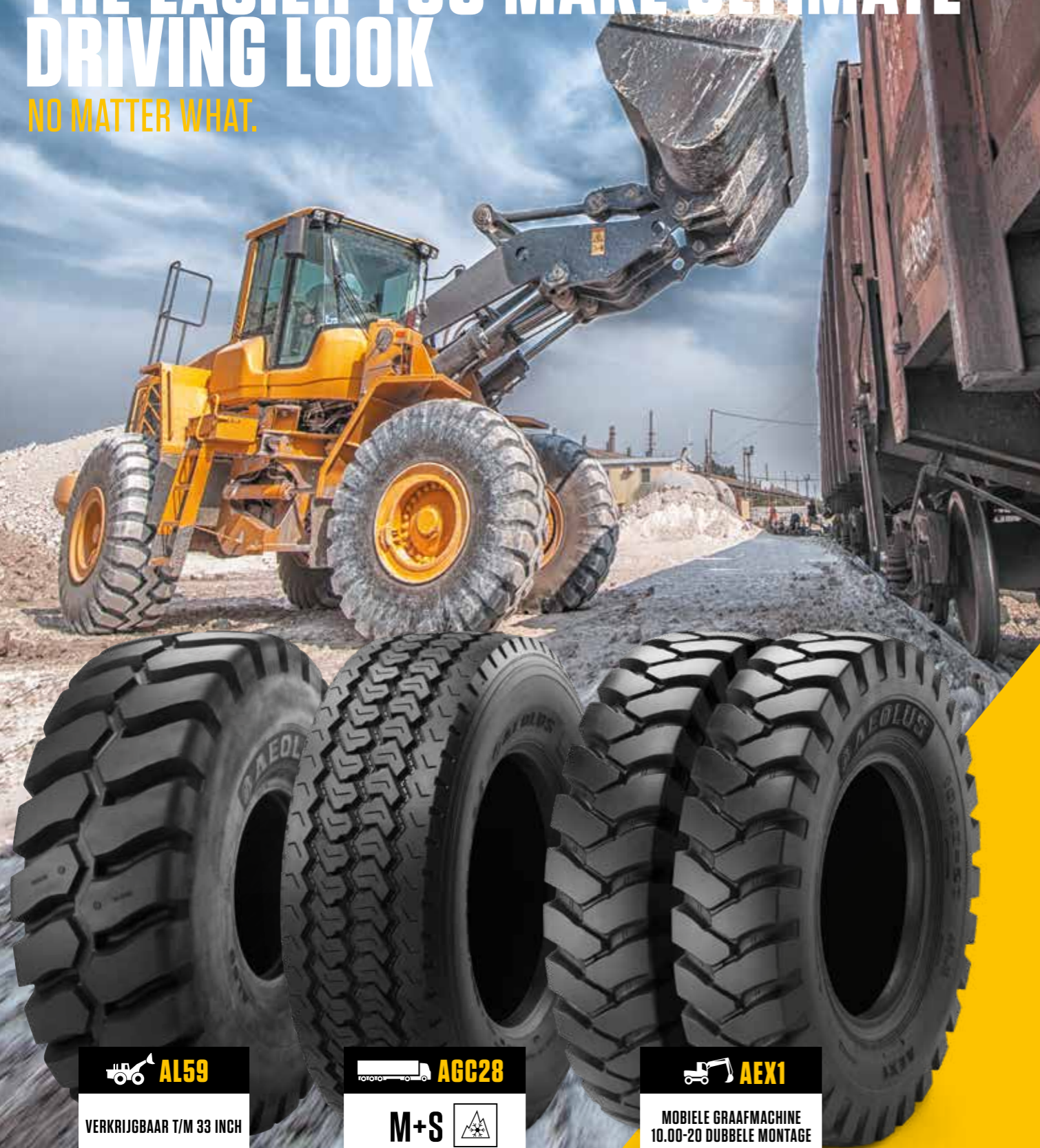
- Slijtvaste rubbersamenstelling, bestand tegen oververhitting
- Uniek ontwerp van de hiel
- Verbeterde stabiliteit
- Regelmatig slijtpatroon
- Versterkt karkas
- Lange levensduur



Maat	L/S Index	Star rating	TRA Code	Aanbevolen velg	Breedte (mm)	Diameter (mm)	Draagvermogen (kg - km/h)	Luchtdruk (Bar)	Profiel diepte (mm)	TL/TT
14.00R24	193A5	***	IND4	10.00 - 24/1.5	380	1420	11500 - 25	10.0	47.5	TL
16.00R25	200A5	***	IND4	11.25 - 25/2.0	430	1552	14000 - 25	10.0	53	TL
18.00R25	207A5	***	IND4	13.00 - 25/2.5	502	1674	17500 - 25	10.0	63.5	TL
18.00R33	214A5	***	IND4	13.00 - 33/2.5	502	1890	21200 - 25	10.0	71.5	TL




**THE HARDER YOU PUNISH ME  
THE MORE YOU CONTROL ME  
THE EASIER YOU MAKE ULTIMATE  
DRIVING LOOK  
NO MATTER WHAT.**



**AL59**

VERKRIJGBAAR T/M 33 INCH

**AGC28**

**M+S** 

**AEX1**

MOBIELE GRAAFMACHINE  
10.00-20 DUBBELE MONTAGE

**AEOLUS-TYRES.NL**

## HET VERSCHIL TUSSEN EEN RADIALE EN DIAGONALE BAND

### Radiale banden

Radiale banden zijn sinds 1946 in productie. Er bestond namelijk behoefte aan een flexibele band die meer schokken van het wegdek kon opvangen. Doordat deze band ook nog sterker is, kan er meer vermogen van de machine worden gebruikt.

Bij radiale banden zijn stalen koordlagen loodrecht op de hiel van de band geplaatst en is een gordel op het karkas aangebracht. Doordat de koordlagen loodrecht op elkaar staan, maakt dit de zijwanden van de banden erg soepel. In de afbeelding is te zien dat een radiale band uit meerdere lagen bestaat. De onderste laag bevat de stalen koordlagen en geeft de band zijn belangrijkste eigenschappen.

### Voordelen van een radiale band zijn:

- Goed stuurgedrag en beter wegcontact
- Hoger rijcomfort door flexibiliteit van de wang
- Geringe hitte-ontwikkeling in de band bij hoge snelheden
- Hogere weerstand tegen beschadigingen op het loopvlak
- Lager brandstofverbruik

### Nadelen van een radiale band zijn:

- De zachte zijwanden zijn kwetsbaar voor voertuigen die bijvoorbeeld wel eens een stoeprand raken
- Kleine wegoneffenheden worden slechter opgevangen doordat de radiale band bestaat uit een staalgordel

### Diagonale banden

Sinds 1898 worden er in plaats van volrubberbanden, diagonale banden gebruikt. Bij diagonale banden bestaan de karkaslagen uit nylonkoorden. Deze zijn in het loopvlak en de zijwand, kruislings over elkaar geplaatst. Diagonale banden worden vooral gebruikt voor werkzaamheden in de haven (reach stacker). In de afbeelding is te zien hoe de verschillende lagen schuin over elkaar worden geplaatst.

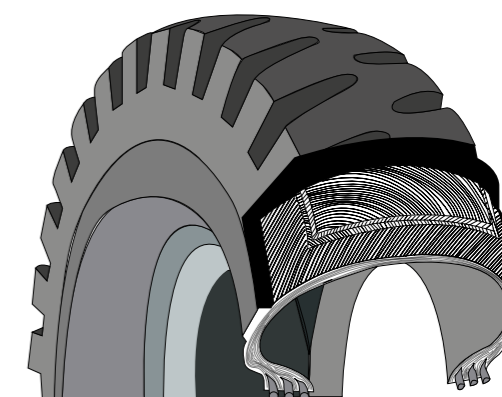
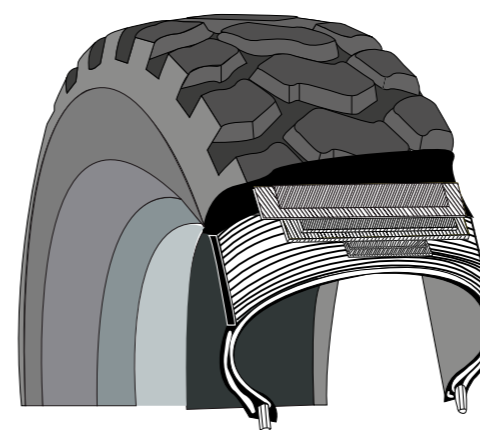
De op de volgende pagina's vermelde technische gegevens (zie afbeeldingen, tabellen) komen overeen met de geldende internationale ISO- en ETRTO-normen. Overige bandeninformatie volgen de DIN- resp. WdK-richtlijnen.

### Voordelen van een diagonale band zijn:

- Hoge stabiliteit van het voertuig
- Hogere weerstand tegen beschadigingen aan de zijwanden

### Nadelen van een diagonale band zijn:

- Grote rolweerstand, waardoor de band snel opwarmt
- Minder comfortabel door de stugheid van de band
- Verhoogd brandstofverbruik

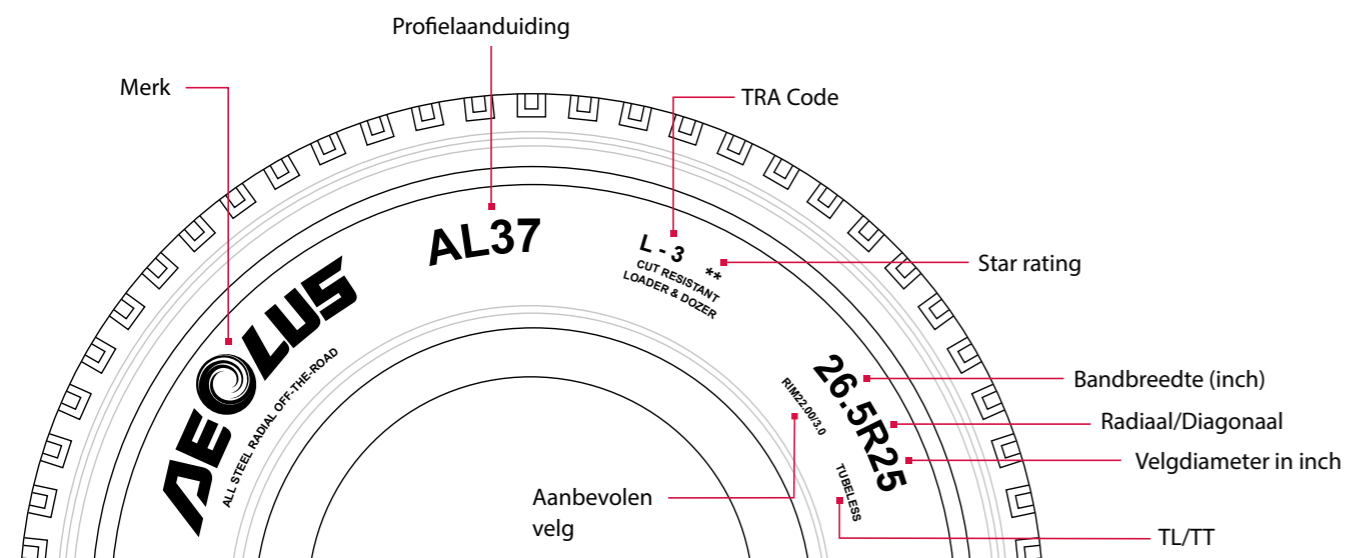
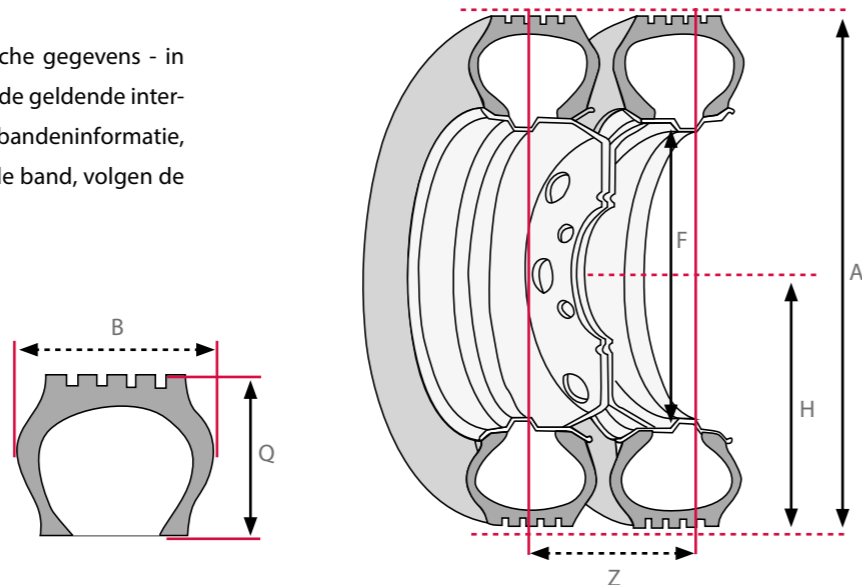




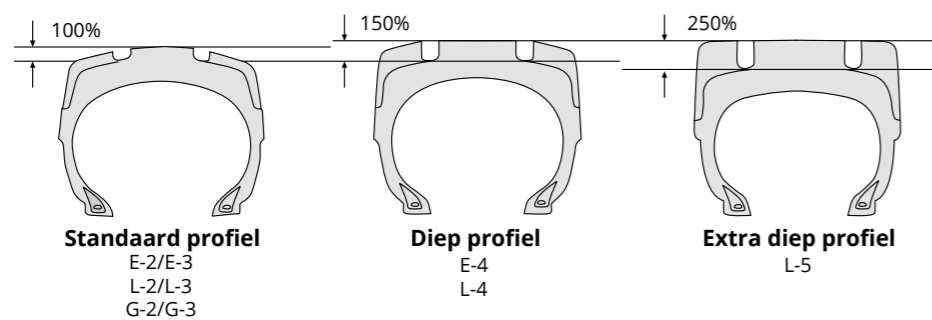
# HOE EEN BAND TE LEZEN

De op de volgende pagina's vermelde technische gegevens - in afbeeldingen en tabellen - komen overeen met de geldende internationale ISO- en ETRTO-normen. Overige bandeninformatie, zoals bijvoorbeeld over de statische straal van de band, volgen de DIN- resp. WdK-richtlijnen.

- A Buitendiameter
- B Breedte
- H Straal
- F Velgdiameter
- Q Doorsnede
- Z Minimale afstand dubbele banden



## Profieldiepte TRA classificatie



Aeolus AE77

# THE ULTIMATE AGRICULTURE TYRE

NO MATTER WHAT.

Robuust, slijtvast en betrouwbaar? Check.

Uitermate geschikt voor gebruik onder off-road voertuigen & crashtenders? Idem.

Zware belastingen en hoge snelheden? No problem.



Maat	L/S Index	TRA Code	Velg	Afmetingen		Draagvermogen (kg) 80 km/h	Bandenspanning (kPa) 80 km/h	Profieldiepte (mm)	TL/TT
				Breedte	Diameter				
24R20.5	176F	E-7	18.00-20.5	600	1370	7100	590	21	TL
525/65R20.5	173F	E-7	16.00-20.5	520	1200	6500	800	21	TL
445/65R22.5	169F	E-7	14.00-22.5	443	1149	5800	800	21	TL

# LOAD INDEX

Load index	Draagvermogen in kg
100	800
101	825
102	850
103	875
104	900
105	925
106	950
107	975
108	1.000
109	1.030
110	1.060
111	1.090
112	1.120
113	1.150
114	1.180
115	1.215
116	1.250
117	1.285
118	1.320
119	1.360
120	1.400
121	1.450
122	1.500
123	1.550
124	1.600
125	1.650
126	1.700
127	1.750
128	1.800
129	1.850
130	1.900
131	1.950
132	2.000
133	2.060
134	2.120
135	2.180
136	2.240
137	2.300
138	2.360
139	2.430
140	2.500
141	2.575
142	2.650
143	2.725

Load index	Draagvermogen in kg
144	2.800
145	2.900
146	3.000
147	3.075
148	3.150
149	3.250
150	3.350
151	3.450
152	3.550
153	3.650
154	3.750
155	3.875
156	4.000
157	4.125
158	4.250
159	4.375
160	4.500
161	4.625
162	4.750
163	4.875
164	5.000
165	5.150
166	5.300
167	5.450
168	5.600
169	5.800
170	6.000
171	6.150
172	6.300
173	6.500
174	6.700
175	6.900
176	7.100
177	7.300
178	7.500
179	7.750
180	8.000
181	8.250
182	8.500
183	8.750
184	9.000
185	9.250
186	9.500
187	9.750

Load index	Draagvermogen in kg
188	10.000
189	10.300
190	10.600
191	10.900
192	11.200
193	11.500
194	11.800
195	12.150
196	12.500
197	12.850
198	13.200
199	13.600
200	14.000
201	14.500
202	15.000
203	15.500
204	16.000
205	16.500
206	17.000
207	17.500
208	18.000
209	18.500
210	19.000
211	19.500
212	20.000
213	20.600
214	21.200
215	21.800
216	22.400
217	23.000
218	23.600

# SPEED INDEX

Code	mph	km/h
A1	3	5
A2	6	10
A3	9	15
A4	12	20
A5	16	25
A6	19	30
A7	22	35
A8	25	40
B	31	50
C	37	60
D	40	65
E	43	70
F	50	80
G	56	90
J	62	100
K	68	110
L	75	120
M	81	130
N	87	140
P	94	150
Q	100	160



AEOLUS-TYRES.NL

**AEOLUS**  
NO MATTER WHAT